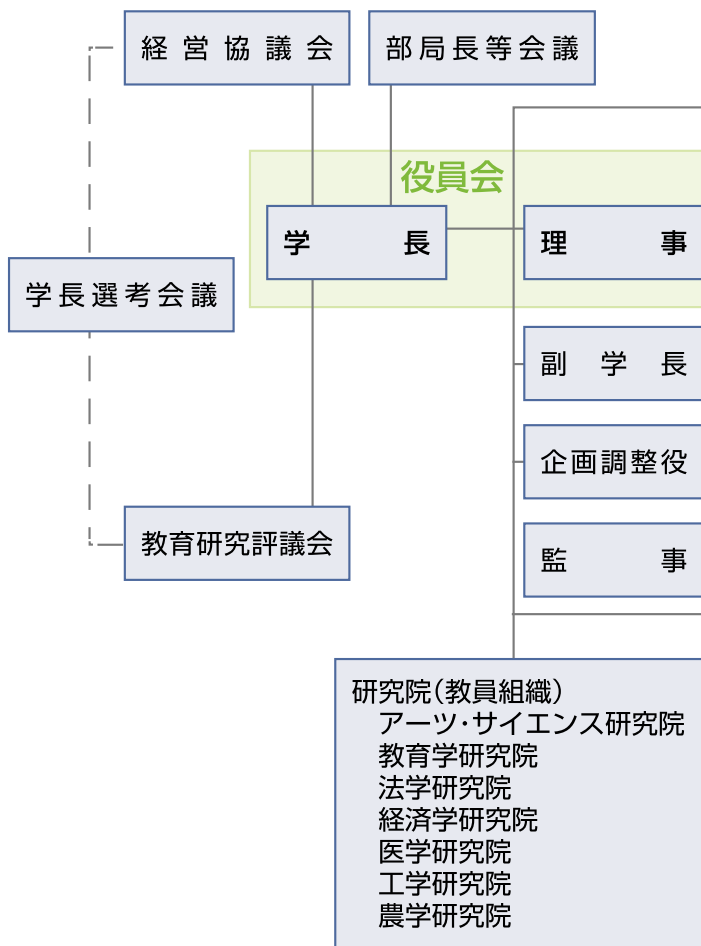


組 織 図



学 部

- 教 育 学 部
- 法 学 部
- 経 済 学 部
- 医 学 部
- 工 学 部
- 農 学 部

大 学 院

- 教 育 学 研 究 科
- 法 学 研 究 科
- 経 済 学 研 究 科
- 医 学 系 研 究 科
- 工 学 研 究 科
- 農 学 研 究 科
- 地 域 マ ネ ジ メ ン ト 研 究 科
- 香 川 大 学 ・ 愛 媛 大 学 連 合 法 務 研 究 科
- 愛 媛 大 学 大 学 院 連 合 農 学 研 究 科

教 育 ・ 学 生 支 援 機 構

- 大 学 教 育 開 発 セ ン タ ー
- ア ド ミ ッ シ ョ ン セ ン タ ー
- キ ャ リ ア 支 援 セ ン タ ー
- 生 涯 学 習 教 育 研 究 セ ン タ ー

研 究 推 進 機 構

- 研 究 企 画 セ ン タ ー
- 総 合 生 命 科 学 研 究 セ ン タ ー
- 希 少 糖 研 究 セ ン タ ー
- 微 細 構 造 デ バ イ ス 統 合 研 究 セ ン タ ー
- 瀬 戸 内 圏 研 究 セ ン タ ー

図 書 館 ・ 情 報 機 構

- 図 書 館
- 博 物 館
- 総 合 情 報 セ ン タ ー

産 学 官 連 携 推 進 機 構

- 社 会 連 携 ・ 知 的 財 産 セ ン タ ー
- 危 機 管 理 研 究 セ ン タ ー

イ ン タ ー ナ シ ョ ナ ル オ フ ィ ス

- 国 際 研 究 支 援 セ ン タ ー
- 留 学 生 セ ン タ ー

保 健 管 理 セ ン タ ー

広 報 セ ン タ ー

大 学 評 価 室

法 人 本 部

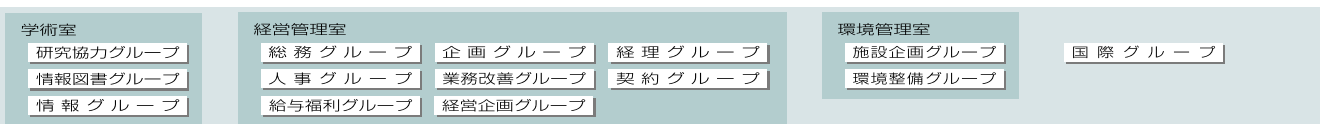
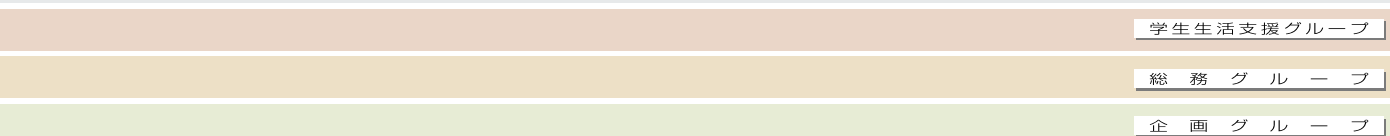
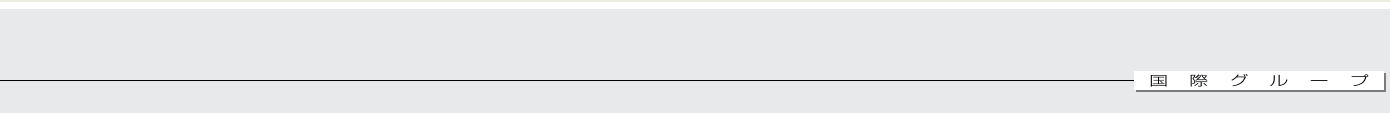
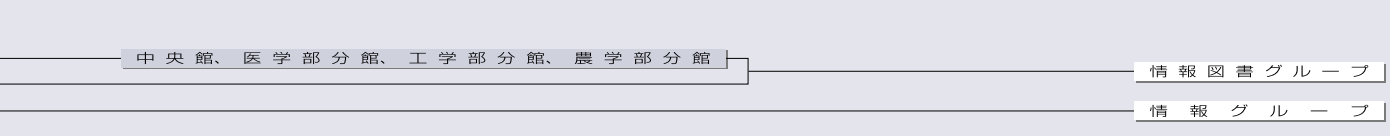
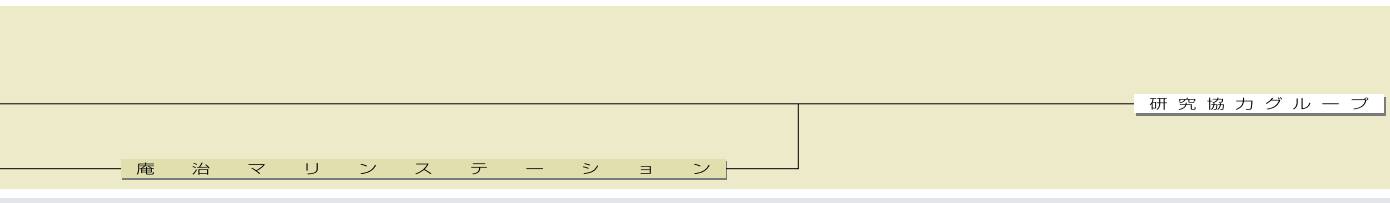
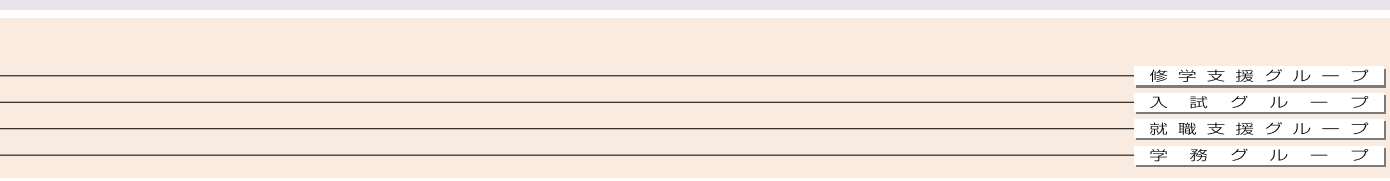
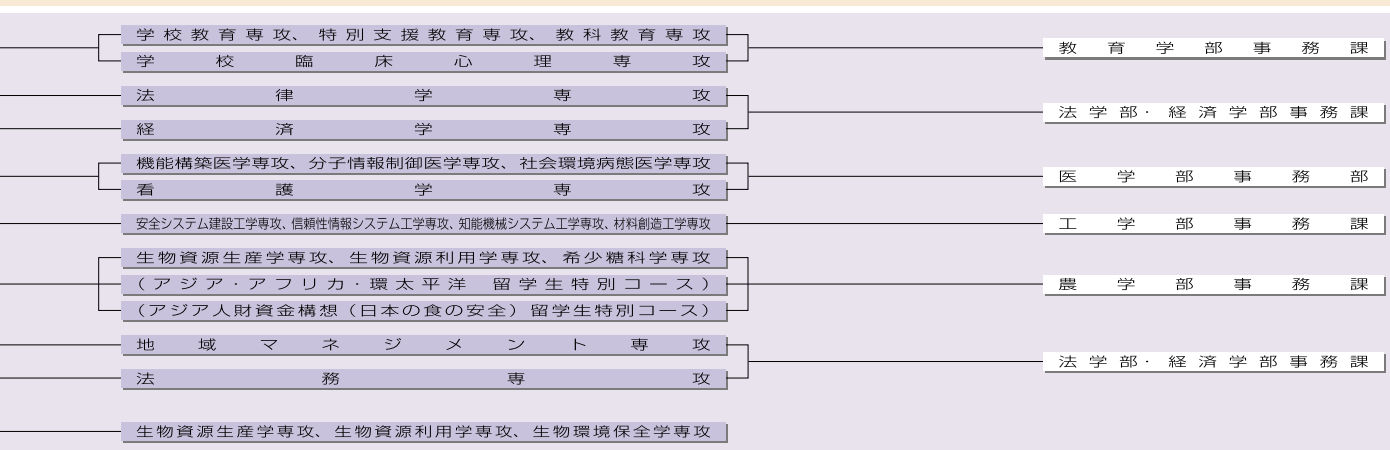
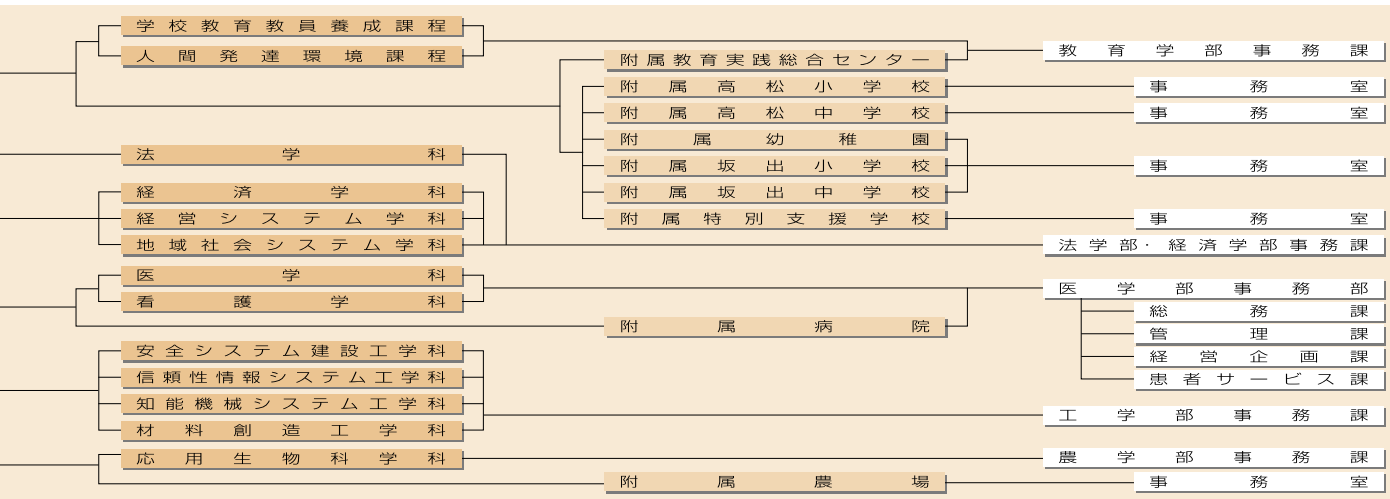
- 教 育 ・ 学 生 支 援 室
- 学 務 グ ル ー プ
- 入 試 グ ル ー プ
- 修 学 支 援 グ ル ー プ
- 就 職 支 援 グ ル ー プ
- 学 生 生 活 支 援 グ ル ー プ
- 教 員 免 許 企 画 担 当

総 合 企 画 室

監 査 室

新 学 部 設 置 準 備 事 務 室

男 女 共 同 参 画 推 進 室



沿革
 香川大学憲章
 組織
 役員
 役員数
 学部・研究科
 学生の定員及び現員
 前年度定員の増減状況
 入学状況
 卒業生就職状況等
 日本学生支援機構奨学金
 施設等
 公開講座
 国際交流
 財務状況
 産学官連携
 医学部附属病院
 関連教育病院
 機構等
 キャンパス

役員

(平成23年5月現在)

役員・副学長等

学長	一井眞比古	理事(労務担当)	高木健一郎
理事(副学長)(教育担当)	細川 滋	副学長(情報担当)	柴田 昭二
理事(副学長)(学術・国際・広報担当)	田島 茂行	企画調整役	阿部 幸輔
理事(副学長)(教育改革・計画担当)	伊藤 寛	監事	武田 和義
理事(副学長)(医療担当)	石田 俊彦	監事(非常勤)	中村 秀明

学長特別補佐

村山 聡、三野 靖、吉田 誠、
竹内 義喜、垂水 浩幸、岡崎勝一郎、
高村武二郎

学長特別顧問

小川 和彦

経営協議会委員

学長	一井眞比古	理事(労務担当)	高木健一郎	佛百十四銀行取締役会長	竹崎 克彦
理事(教育担当)	細川 滋	東京大学名誉教授	天野 郁夫	(財)国立青少年教育振興機構理事長	田中壮一郎
理事(学術・国際・広報担当)	田島 茂行	弁護士	川野辺充子	四国電力(株)取締役会長	常盤 百樹
理事(教育改革・計画担当)	伊藤 寛	東京工業大学名誉教授	末松 安晴		
理事(医療担当)	石田 俊彦	(財)かがわ健康福祉機構理事長	高木 孝征		

教育研究評議会委員

学長	一井眞比古	企画調整役	阿部 幸輔	法学部長	松尾 邦之
理事(教育担当)	細川 滋	アーツ・サイエンス研究院長	村山 聡	香川大学・愛媛大学連合法務研究科長	中山 充
理事(学術・国際・広報担当)	田島 茂行	教育学研究院長	有馬 道久	アーツ・サイエンス研究院教授	上杉 正幸
理事(教育改革・計画担当)	伊藤 寛	法学研究院長	神江 伸介	教育学研究院教授	加野 芳正
理事(医療担当)	石田 俊彦	経済学研究院長	藤井 宏史	経済学研究院教授	大野 拓行
理事(労務担当)	高木健一郎	医学研究院長	阪本 晴彦	医学研究院教授	窪田 泰夫
副学長(情報担当)	柴田 昭二	工学研究院長	大平 文和	工学研究院教授	増田 拓朗
		農学研究院長	早川 茂	農学研究院教授	片岡 郁雄
		地域マネジメント研究科長	板倉 宏昭		

教育学部

学部長	有馬 道久
附属教育実践総合センター長	七條 正典
附属高松小学校長	柳澤 良明
附属坂出小学校長	數添 隆一
附属高松中学校長	毛利 猛
附属坂出中学校長	柳井 修
附属特別支援学校長	武蔵 博文
附属幼稚園長	數添 隆一

経済学部

学部長	藤井 宏史
-----	-------

農学部

学部長	早川 茂
附属農場長	望岡 亮介

医学部

学部長	阪本 晴彦
附属病院長	千田 彰一
医学部事務部長	日出 充一

研究院(教員組織)

アーツ・サイエンス研究院長	村山 聡
教育学研究院長	有馬 道久
法学研究院長	神江 伸介
経済学研究院長	藤井 宏史
医学研究院長	阪本 晴彦
工学研究院長	大平 文和
農学研究院長	早川 茂

法学部

学部長	松尾 邦之
-----	-------

工学部

学部長	大平 文和
-----	-------

大学院地域マネジメント研究科

研究科長	板倉 宏昭
------	-------

大学院香川大学・愛媛大学連合法務研究科

研究科長	中山 充
------	------

教育・学生支援機構

機構長	細川 滋
大学教育開発センター長	武重 雅文
アドミッションセンター長	細川 滋
キャリア支援センター長	細川 滋
生涯学習教育研究センター長	清國 祐二

研究推進機構

機構長	田島 茂行
研究企画センター長	田島 茂弘
総合生命科学センター長	神島 成弘
希少糖研究センター長	徳田 雅明
微細構造デバイス統合研究センター長	石丸伊知郎
瀬戸内圏研究センター長	本城 凡夫
庵治マリンステーション施設長	多田 邦尚

図書館・情報機構

機構長	柴田 昭二
図書館長	柴田 昭二
// 医学部分館長	板野 俊文
// 工学部分館長	馮 旗
// 農学部分館長	川田 和秀
博物館長	寺林 優
総合情報センター長	古川 善吾

産学官連携推進機構

機構長	田島 茂行
社会連携・知的財産センター長	合谷 祥一
危機管理センター長	白木 渡

国際ナショナルオフィス

オフィス長	田島 茂行
国際研究支援センター長	飯田 豊彦
留学生センター長	ロン リム

保健管理センター

所長	鎌野 寛
----	------

広報センター

センター長	田島 茂行
-------	-------

男女共同参画推進室

室長	高木健一郎
----	-------

大学評価室

室長	伊藤 寛
----	------

法人本部

企画調整役(兼財務部長)	阿部 幸輔
教育・学生支援部長	熊谷 英男
学術部長	井上 明夫
環境部長	小掠 静夫

役職員数

(平成23年5月1日現在)

区分	学 長	理 事	監 事	教 授	准 教 授	講 師	助 教	助 手	計	附 属 教 員	そ の 他	内 訳					合 計	
												一 般 職 員 I	一 般 職 員 II	教 育 職 員 I	医 療 職 員 I	医 療 職 員 II		
役員	1	5	2						8									8
教育学部				67	32	3			102	117	25	19	2	4				246
教育学研究科				1	1				2									
法学部				10	15			1	26									
経済学部				27	24			8	59									
地域マネジメント研究科				10	4				14		20	19		1				133
香川大学・愛媛大学 連合法務研究科				8	6				14									
医学部				48	32	6	78		164									
医学部附属病院				3	8	24	96		131		819	128	24	6	112	549		1,114
工学部				44	24	5	7		80		26	24		2				106
農学部				37	20	2	3		62		24	24						86
教育・学生支援機構				4	6	4			14									14
研究推進機構				3	10		2		15		2	2						17
図書館・情報機構				3			1		4									4
産学官連携推進機構							1		1									1
インターナショナルオフィス				2		4			6									6
保健管理センター				1	1	1			3		4						4	7
広報センター				1					1									1
男女共同参画推進室				1					1									1
法人本部											160	160						160
合計	1	5	2	270	183	49	188	9	707	117	1,080	376	26	13	112	553		1,904

研究院(教員組織)

(平成23年5月1日現在)

区分	教 授	准 教 授	講 師	助 教	助 手	合 計
アーツ・サイエンス研究院	21	10	2			33
教育学研究院	55	28	1			84
法学研究院	18	21			1	40
経済学研究院	29	23			8	60
医学研究院	53	45	30	138		266
工学研究院	46	25	5	8		84
農学研究院	37	24	2	5		68

沿革
香川大学憲章
組織図
役員数
学部・研究科
学生の定員及び現員
前年度定員の職状況
入学状況
卒業生就職状況等
日本学生支援機構奨学生数
施設等
公開講座
国際交流
財務状況
産学官連携
医学部附属病院
関連教育病院
機構等
キャンパス